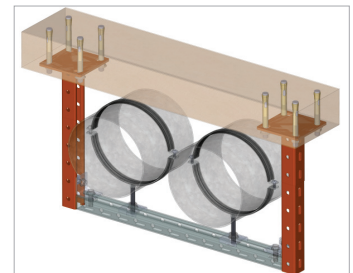
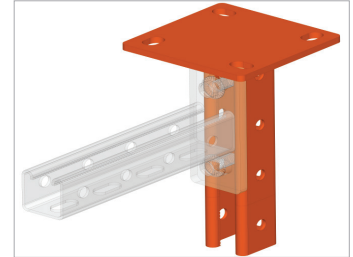
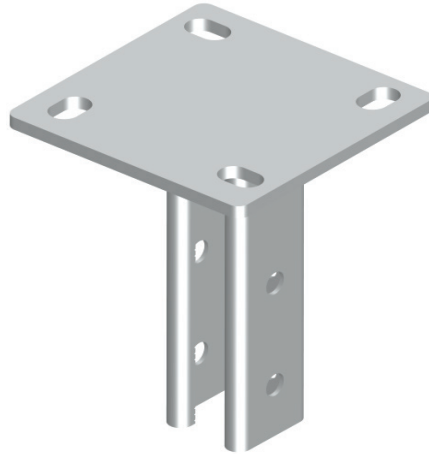


# SS-41 Страт-стойка 41x41мм



## ОПИСАНИЕ

### Свойства и преимущества

- Крепление инженерных систем
- Монтаж к горизонтальным перекрытиям
- Зубцы для точного позиционирования и надежного соединения элементов
- Высокая несущая способность
- Крепежные отверстия размещены под углом 90°
- Удобство в использовании
- Быстрый и простой монтаж

### МАТЕРИАЛ

- Сталь марки 08ГПС, ГОСТ 1050 - 88

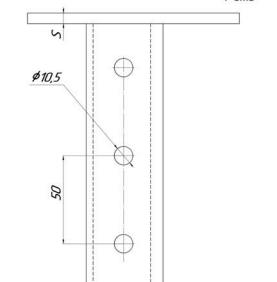
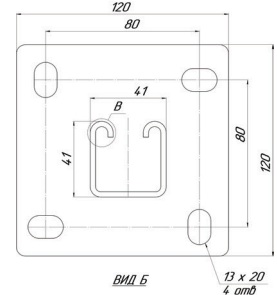
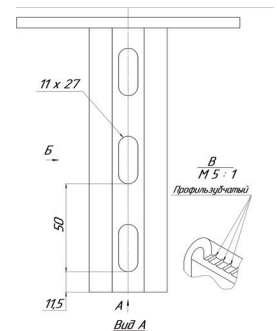
### Исполнение

**1 ВАР.** Цинкование по методу Сендзимира.  
Климатическое исполнение УТ 2,5  
соответствует ГОСТ 15150 - 69

**2 ВАР.** Горячее цинкование методом окусания.  
Климатическое исполнение УТ 1,5  
соответствует ГОСТ 15150 - 69

### КАТЕГОРИИ РАЗМЕЩЕНИЯ

- 1 ВАР.** ВНУТРИ ПОМЕЩЕНИЙ
- 2 ВАР.** ВНУТРИ И СНАРУЖИ ПОМЕЩЕНИЙ



Артикул Исполнение 1	Артикул Исполнение 2	L (мм)	S (мм)	кг/шт	Уп. min
SS-41-200	SS-41-200-HD	200	6	1,14	1
SS-41-300	SS-41-300-HD	300	6	1,38	1
SS-41-400	SS-41-400-HD	400	6	1,61	1
SS-41-500	SS-41-500-HD	500	6	1,85	1
SS-41-600	SS-41-600-HD	600	6	2,09	1
SS-41-700	SS-41-700-HD	700	6	2,32	1
SS-41-800	SS-41-800-HD	800	6	2,56	1
SS-41-900	SS-41-900-HD	900	6	2,79	1
SS-41-1000	SS-41-1000-HD	1000	6	3,03	1
SS-41-1100	SS-41-1100-HD	1100	6	3,27	1
SS-41-1200	SS-41-1200-HD	1200	6	3,50	1
SS-41-1300	SS-41-1300-HD	1300	6	3,74	1
SS-41-1400	SS-41-1400-HD	1400	6	3,97	1
SS-41-1500	SS-41-1500-HD	1500	6	4,21	1
SS-41-1600	SS-41-1600-HD	1600	6	4,45	1

Артикул Исполнение 1	Артикул Исполнение 2	L (мм)	S (мм)	кг/шт	Уп. min
SS-41-1700	SS-41-1700-HD	1700	6	4,68	1
SS-41-1800	SS-41-1800-HD	1800	6	4,92	1
SS-41-1900	SS-41-1900-HD	1900	6	5,15	1
SS-41-2000	SS-41-2000-HD	2000	6	5,39	1
SS-41-2100	SS-41-2100-HD	2100	6	5,63	1
SS-41-2200	SS-41-2200-HD	2200	6	5,86	1
SS-41-2300	SS-41-2300-HD	2300	6	6,10	1
SS-41-2400	SS-41-2400-HD	2400	6	6,33	1
SS-41-2500	SS-41-2500-HD	2500	6	6,57	1
SS-41-2600	SS-41-2600-HD	2600	6	6,81	1
SS-41-2700	SS-41-2700-HD	2700	6	7,04	1
SS-41-2800	SS-41-2800-HD	2800	6	7,28	1
SS-41-2900	SS-41-2900-HD	2900	6	7,51	1
SS-41-3000	SS-41-3000-HD	3000	6	7,75	1